



MUE ET MOI INFORMATIONS LOGISTIQUES ET TECHNIQUES

Contacts :

Chargée d'administration : **Florence Boileau** – 06 40 32 69 22 – admin@sonsdetoile.fr

Nom du référent artistique : **Simon Filippi** – 06 68 8 20 55 – contact@sonsdetoile.fr

Nom du référent technique : **Anouk Roussely** – 06 60 05 24 25 - anhook@gmail.com

Adresse de correspondance : **Florence Boileau, 65, rue du Sablonat, 33800 Bordeaux**

Informations sur le spectacle :

- Durée de la représentation : 45 min
- Prévoir au moins 2h entre chaque représentation
- Jauge: 150 personnes en représentation jeune public, et 250 en tout public
- Spectacle pour public sourd et entendant – à partir de 7 ans

Droits d'auteur

Spectacle déposé à la SACEM : non

Spectacle déposé à la SACD : oui / N° du spectacle à la SACD: 66 87 48

Frais pris en charge par l'organisateur qui se charge de contacter la SACD.

Contact: Staelens Guillaume: 01 83 97 55 83 / guillaume.staelens@sacd.fr

Avant l'arrivée de la compagnie, merci de bien vouloir prévoir :

- une **personne référente** qui accueillera l'équipe artistique sur le site
- une **loge** chauffée et fermée à clé
- un **catering** avec quelques boissons chaudes et froides, et des grignotages sucrés et salés (exemple de choses qu'on aime bien : eau, thé, café, jus, fruits secs, fromage...)
- un **repas chaud** pour 4 personnes
- en cas d'**hébergement** : 2 chambres single et 1 chambre double
- NB : nous aimons bien les chambres chez l'habitant !

Autres documents mis à disposition de l'organisateur :

- Éléments pour la communication
- Affiche et photographies du spectacle

Informations techniques :

Montage / Démontage

- Arrivée de la Cie au minimum 6h avant la représentation
- Montage + Balances: 5h // Démontage: 1h
- Montage à prévoir la veille si représentation en journée
- Accès camion nécessaire à proximité de l'espace de jeu

Espace scénique

- Ouverture : 8m / profondeur : 6m / hauteur 3m minimum
- Si représentation en salle : boîte noire nécessaire
- Si représentation en extérieur : horaire de nuit impératif
- Sol plat. De préférence de plein pied (pas de scène)
- Installation du public : frontal ou demi-cercle . La compagnie peut fournir un gradin de 150 places*
Dans le cas où la salle est équipée d'une scène et d'un gradin fixe, *Mue et Moi* jouera sur scène.

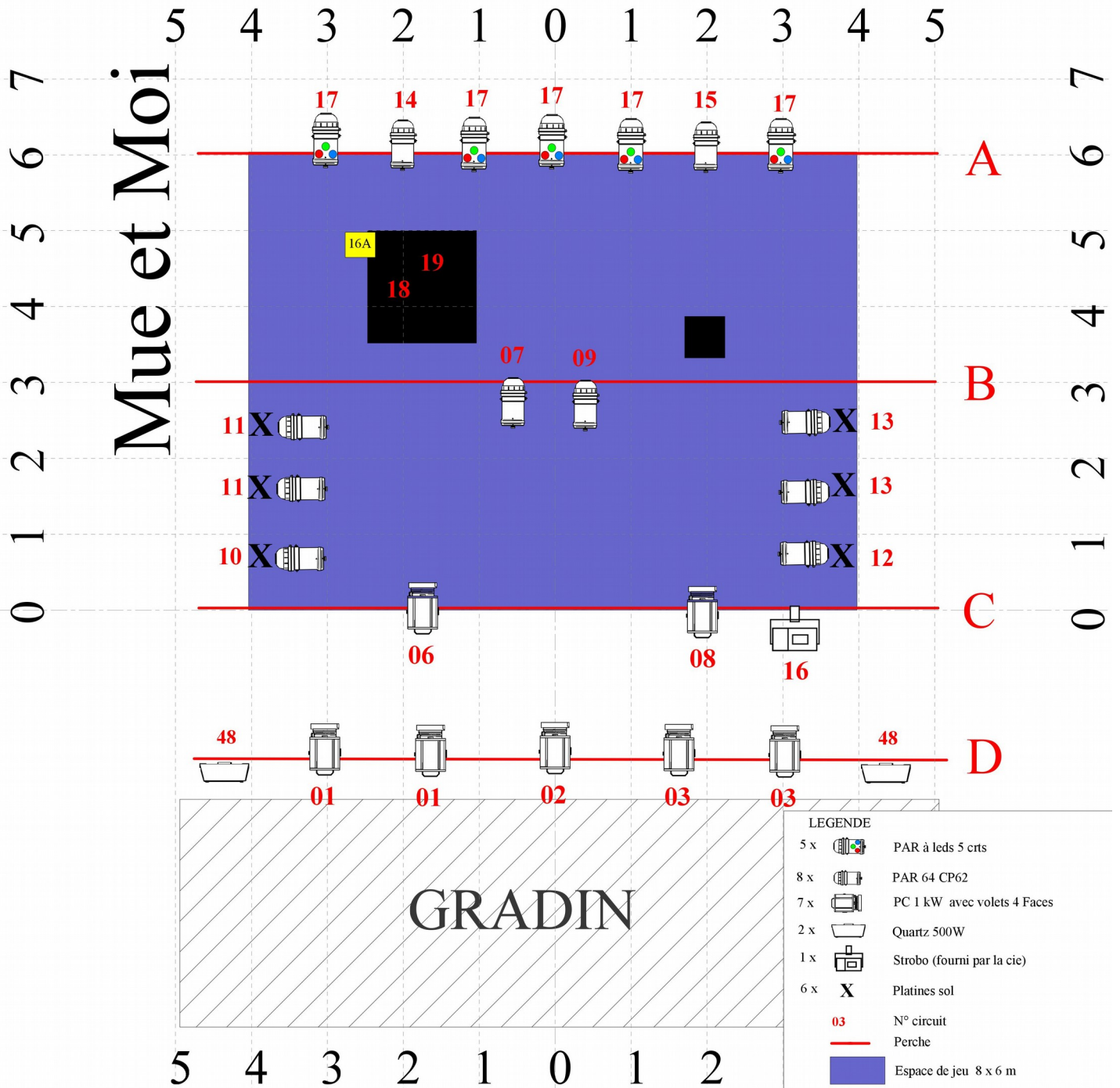
Matériel à fournir

- Prévoir deux alimentations électriques 220V - 16A à proximité de l'espace de jeu
- Une table et une chaise pour installer la régie

	En salle	En extérieur*
Lumière	<ul style="list-style-type: none">- Le contrôle du « noir salle »- Lumière bleue derrière le fond de scène- 7 PC 1Kw- 8 PAR 64 cp62- 5 PAR a leds 5 crts- 2 Quartz 500W- 1 stroboscope (fourni)- 6 platines sol	<ul style="list-style-type: none">- 6 PAR 56 300w sur platnes- 5 PAR a leds 5crts- 1 pied de face + barre de couplage (2 PC 1 kw + 1 PC 500)- 1 pupitre lumière 12/24 circuits avec submasters- Alim + Blocs + dmx
Son	<p>En quadriphonie :</p> <ul style="list-style-type: none">- 1 système de sonorisation pro type LAcoustc ou équivalent cluste L/R en fond de scène (= retours plateau + face si profondeur plateau ≤ 8m et gradin a plat - configuration possible uniquement dans les petites salles, pour petites jauges ≤ 120p)- 1 système de sonorisation façade pro type LAcoustc ou équivalent cluste L/R (si profondeur plateau ≥ 8 m et gradins inclinés)- 1 système de sonorisation pro type LAcoustc ou équivalent + subs derrière le public (= Aux 1 et 2)- 2 ou 3 EQ 31 bandes pour la façade et les retours- 1 console son (5 lignes) : habituellement nous assurons le spectacle avec une 01v96, équivalences acceptées- 2 retours peuvent être demandés (aux 3 et 4). Prévoir dans ce cas un EQ 31 bandes supplémentaire.	<p>En quadriphonie (L + R + Aux 1 + Aux 2) / Subs nécessaires / Puissance adaptée a la jauge</p> <ul style="list-style-type: none">- 1 multipaire de 30 a 50m- Table de mixage fournie

* Autonomie technique possible - voir modalités forfaitaires avec Cie

Mue et Moi



- LEGENDE**
- 5 x PAR à leds 5 crts
 - 8 x PAR 64 CP62
 - 7 x PC 1 kW avec volets 4 Faces
 - 2 x Quartz 500W
 - 1 x Strobo (fourni par la cie)
 - 6 x Platines sol
 - 03 N° circuit
 - Perche
 - Espace de jeu 8 x 6 m
 - Scéno
 - 16A Directe 16 ampères

N° CRT	DIM	Nbre	Projecteur	Lampe	P (kW)	Implantation	Diff	Accessoires	Réglage
1		2	PC 1 kW		2	perche D		Volets 4 Faces	Face Jardin
2		1	PC 1 kW		1	perche D		Volets 4 Faces	Face Centre
3		2	PC 1 kW		2	perche D		Volets 4 Faces	Face Cour
4									
5									
6		1	PC 1 kW		1	Perche C		Volets 4 Faces	Ponctuel Simon
7		1	PAR 64	CP 62	1	perche B			Ponctuel Cabane
8		1	PC 1 kW		1	Perche C		Volets 4 Faces	Ponctuel Lala
9		1	PAR 64	CP 62	1	perche B			Ponctuel Boite
10		1	PAR 64	CP 62	1	Sol		Platine	Latéral rasant
11		2	PAR 64	CP 62	2	Sol		Platine	Latéral rasant
12		1	PAR 64	CP 62	1	Sol		Platine	Latéral rasant
13		2	PAR 64	CP 62	2	Sol		Platine	Latéral rasant
14		1	PAR 64	CP 62	1	perche A			Contre cabane
15		1	PAR 64	CP 62	1	perche A			Contre cabane
16		1	Strobo		1,2	Perche C			NC
17		5	PAR à led			perche A			Contre
18		1	PAR 56 à led			Scéno			NC
19		2	PAR 56 à led			Scéno			NC
48			SALLE			SALLE			SALLE